

s c h w e i g w e r k



s c h w e i g w e r k

DETLEF SCHWEIGER

eine umfassende Werkschau

des Dresdner Künstlers

Malerei-Graphik-Zeichnung-Collage-

Objekt-Sound-Installation-Fotografie

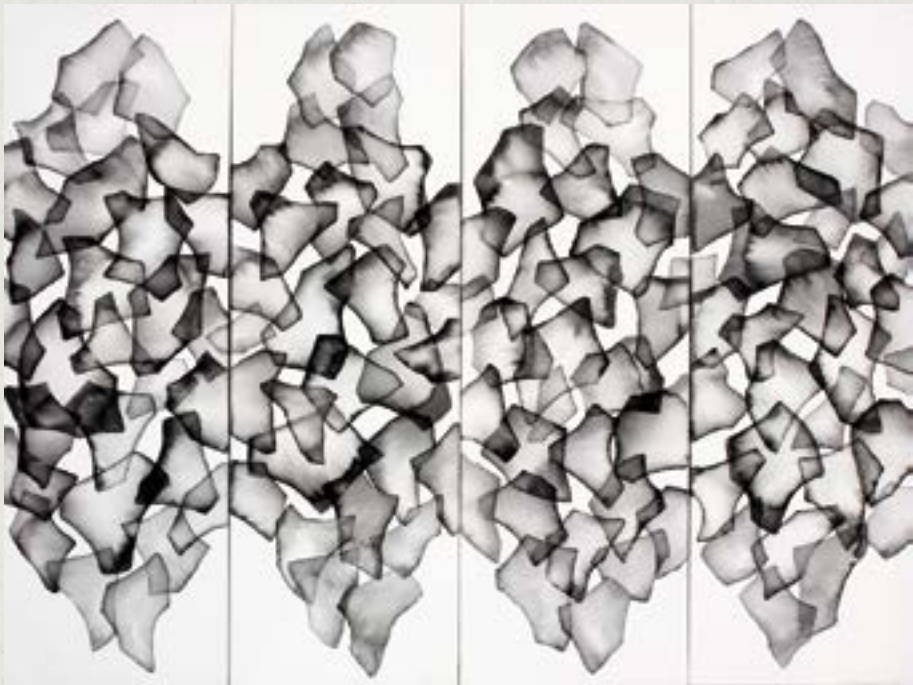
Eröffnung: Donnerstag, 10. April 2014, 19:30 Uhr

Es spricht: Heinz Weißflog

Ausstellungsdauer: 11. April bis 17. Mai 2014

geöffnet: Di bis Fr 11-18 Uhr / Sa 10-15 Uhr

Diese Ausstellung ist die erste umfassende Werkschau, die das gesamte Schaffensgefüge Detlef Schweigers exemplarisch vorstellt.



f a b 4

Tusche Lavur

120 x 160 cm



zweitestrioziert

4tlg, Sand, Erde, Pigmente, Binder

190 x 350 cm

kett b 2

Fotografie, Lineament

45 x 30 cm

kett b 3

Fotografie, Lineament

45 x 30 cm





d a t e n _ k r e i s 8 7 3 2

CDs, Friedenskirche Frankfurt/Oder

Detlef Schweiger (*1958) entwickelte eine eigene Technik der Radierung, was ihm einige Preise einbrachte. Seine großformatigen „saends“-Materialbilder absolvierten internationale Ausstellungen. Er entwickelte die Zeichnungsstilistik der „Lineamente“ sowie eine einzigartige Technik der Tusche-Lavur-Malerei.

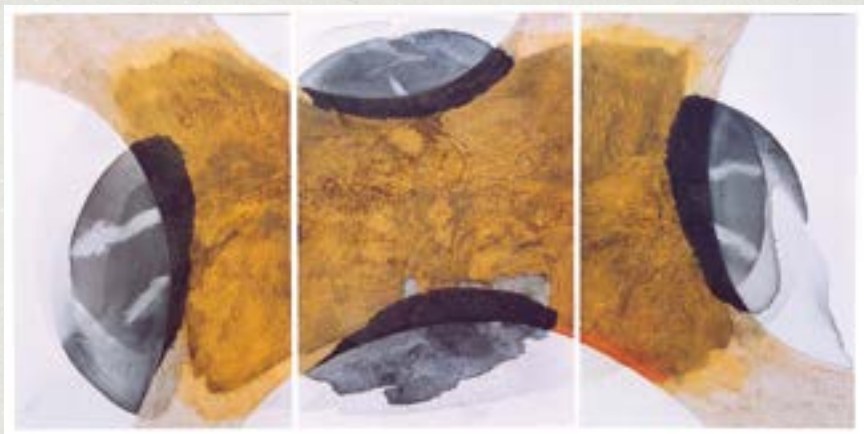
Außerdem formatiert Schweiger riesige Flächen mit tausenden gebrauchter CDs zu raumgreifenden Spektralfarb-Installationen an verschiedenen auch internationalen Plätzen. Er erarbeitet mit seiner Band SARDH seit 1987 beständig neue Klang-Video-Performances, gestaltet und organisiert seit dreizehn Jahren das Multimedia-Spektakel „Morphonic Lab“ im Dresdner Barockpalais Großer Garten u. a. m.

All dies wird in Hör- und Seh-Beispielen ebenfalls präsent sein. Die komplexe Zusammenschau offeriert darüber hinaus die neuesten Arbeiten des Künstlers: eine ausgewählte Kollektion geistreicher wie amüsanter Glasobjekte.



s a e n d s

Cover Multiple-CD von SARDH

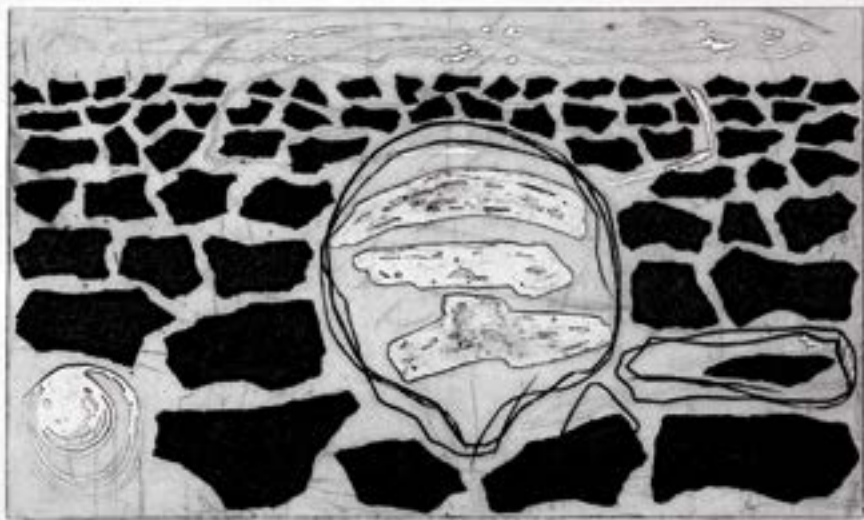


z e r o m

3tlg, Sand, Erde, Pigmente, Tusche, Binder
120 x 240 cm

d a l m a t

Sand, Erde, Pigmente, Füllstoffe, Binder
110 x 140 cm



e l v i r a
Glasobjekt

s h o r t c u t V I I
Tusche, Sand
40 x 40 cm

o r y s s I V
Radierung
76 x 108 cm

E m p f e h l u n g :

Ausstellung

im Sächsischen Landtag

30. April bis 10. Juli 2014

DETLEF SCHWEIGER

„trumaton“

außerordentliche Papiere

Eröffnung:

Dienstag, 29. April 2014, 18 Uhr

mit der Klang-Performance

„trumaton“ von SARDH

Abbildung Titelseite:

p i a

Glasobjekt



galerie sybille nütt

Obergraben 10, 01097 Dresden
Tel. 0351 2529593, Fax 0351 2596350
Mobil 0177 2529593
info@galerie-sybille-nuett.de
www.galerie-sybille-nuett.de



Kunstquartier im Barockviertel Dresden